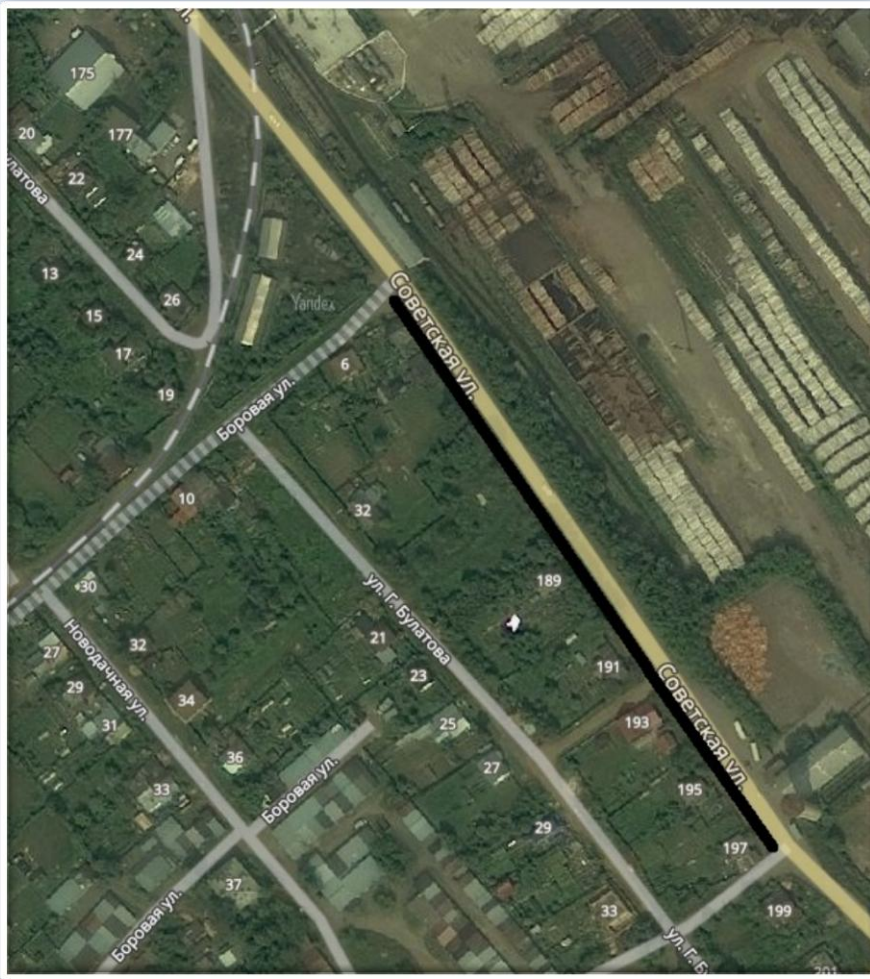


Дизайн – проект: «Устройство тротуаров по ул. Советской от ж\д переезда до ул. Лебедева в г. Слободской»



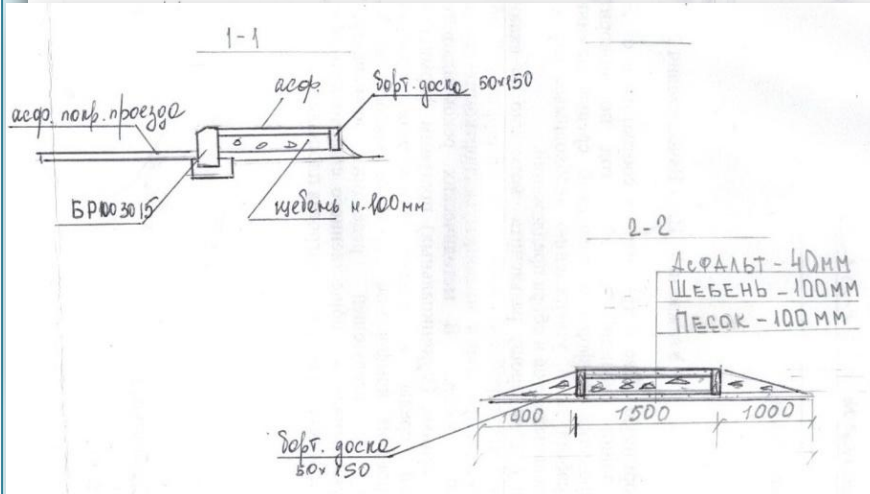
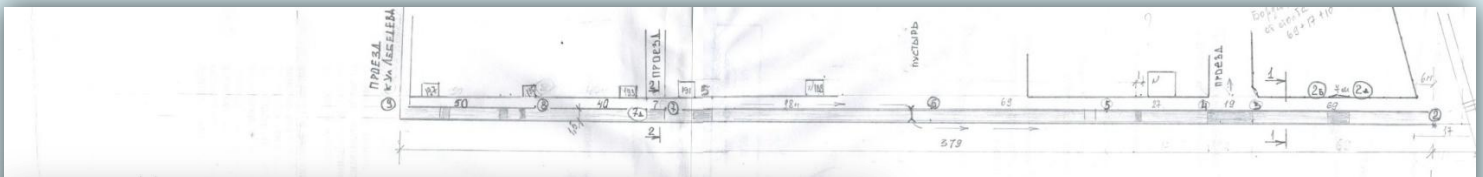
Планируемые работы

- асфальтирование тротуаров

Ситуация в настоящее время



Ожидаемый результат



БОРТОВОЙ КАМЕНЬ С ОБОИХ СТОРОН ДОРОГИ L=115 м/п; ТОРЦЕВЫЕ БОРТУРЫ С ОБОИХ СТОРОН - БОРТУР-ДОСКА 150x50 L=115 м/п
 НИЖЕНИЕ НА ПЕРЕЗДА L=10 м/п; ОБОИНЫ НА СЪЕЗДЕ - ШЕБЕНЬ H=150 мм. В. 1 м; С. 1 м; Ш. 1 м
 П. 135, 135, 131, 131
 L
 Ш. 5 м; С. 5 м; Ш. 5 м
 ОБОИНЫ ДОСКА 150x50 с 2х сторон L=514 м/п
 Т. КАМЕНЬ - ПЕРЕЗДА ТРОТУАРУ В МЕСТАХ ПОНИЖЕНИЯ L=24 м
 ПРОВОДСКОЙ АВОТК

СХЕМА ТРОТУАРА	
ОТ Ж\Д ПЕРЕЗДА ДО УЛ. ЛЕБЕДЕВА	
Г. СЛОБОДСКОЙ	